

リプレイス提案

V609Eをご使用のお客様へ

V609Eは、**2009年7月20日**をもって生産中止させていただきます。今後のメンテナンスを考慮し、V609Eをご使用のお客様には新機種へのリプレイスをお勧めいたします。



こんな悩みを抱えているお客様に

- ◆置換え機種の選定が良く判らない。
- ◆画面の変換作業に時間を掛けられない。
- ◆オペレータが戸惑うので、従来の画面イメージから変えたくない。



画面変換をサポート

1 画面サイズ（解像度）をそのままに

【画面サイズ保持機能】

「□GD-80E/V609E互換」のチェックを入れることで、画面サイズをそのまま、縦方向のセンタリングを行えます。



自動センタリング
(上下40ドット空き)

注)編集機種: V808C、カラー:128色限定。

2 画面イメージをそのままに

【カラー一括変更機能】

「□カラー一括変更」のチェックを入れることで、黒以外の色を全て指定色に一括変更できます。



注)編集機種: V808C、カラー:128色限定。

3 自動サイズ変更も可能

解像度の違う機種を使用する場合に、既存画面データを開いて編集機種を変更するだけで、自動的に画面サイズを変更できます。



注)GD-80の画面データは、一旦編集機種をV609Eに変更し、その後にV808Cに変更することでリサイズが可能です。

*画面はイメージであり、実際の画面とは異なります。

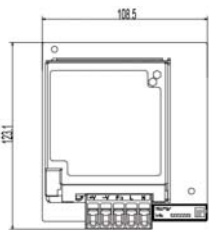
●上記に記載された会社名・商品名は、一般的に各社の商標または登録商標です。

■ リプレース機種と必要なアクセサリ

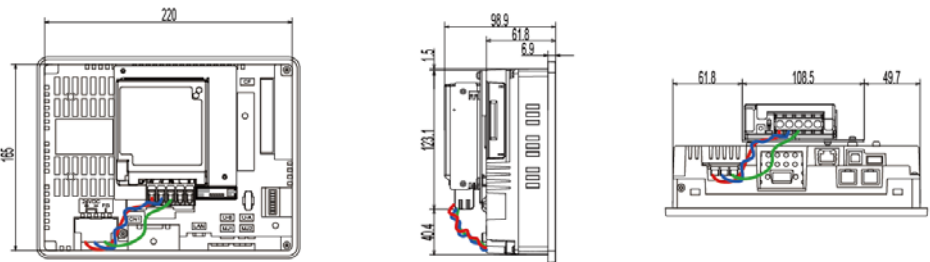
旧機種	新機種	取付パネルアダプター	その他
V609E GD-80E	V808C	PAD-V608-01	<p>【通信ケーブル(モニタッチ側：D-Sub25ピン)】 V8シリーズ用の各PLC接続ケーブルをお求め下さい。 既存ケーブルを使用する場合は、弊社製変換ケーブル「D9-D25」をお求め下さい。</p> <p>【RS-422端子】 弊社オプション品のターミナルコンバータ「TC-D9」をお求め下さい。</p> <p>【電源】 V808Cは、DC24V電源仕様のみとなります。</p> <p>■既にDC電源がある場合 V808Cの消費電力は30W(最大)です。電源の余裕を確認の上ご使用下さい。</p> <p>■利用できるDC電源がない場合 弊社オプション品「V808C-PW」をお求め下さい。</p>

■ V808C-PW

【V808C-PW本体外形図】



【V808C-PW本体装着図】

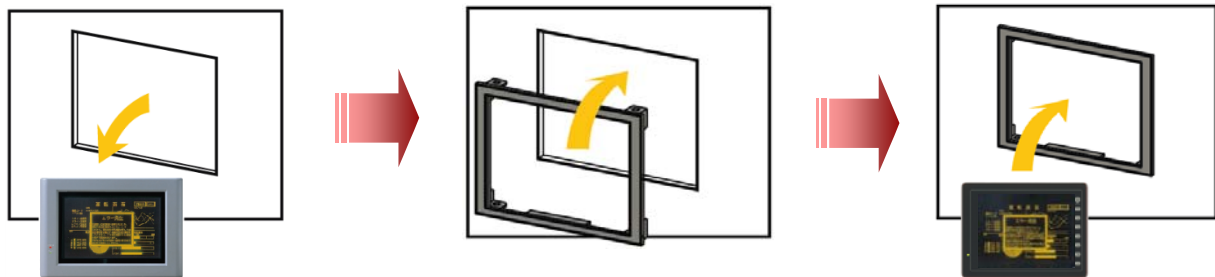


V609Eの電源端子に配線されていた電源ケーブルを「V808C-PW」の電源端子に接続してください。
「V808C-PW」に付属の電源ハーネスをV808Cの電源端子に接続することで、V808Cへ電源が供給されます。

■ 取付パネルアダプター(PAD-V608-01)

GD-80E/V609EのパネルカットにV808Cを取り付ける際に使用します。

- ①GD-80E/V609Eをパネルから取り外します。
- ②取付パネルアダプター「PAD-V608-1」を取り付けます。
- ③V808Cを盤面に取り付けます。



【連絡先】

発紘電機株式会社

モニタッチコールセンター

TEL : 0120-929-299

※ 携帯電話からは076-274-5130

FAX : 076-274-5208

E-Mail : gijyutsu1@hakko-elec.co.jp