

アズビル製モジュール形デジタル調節計DMC10から 計装ネットワークモジュールNXシリーズへの 置き換え作業効率アップのご紹介

作業効率アップとは？

モニタッチとアズビル製モジュール型デジタル調節計DMC10を接続している構成をアズビル製計装ネットワークモジュールNXへ置き換える際に、モニタッチ画面データ内のDMC10のアドレスをNXの該当アドレスへ自動変換します！

Before



RS-485

DMC10



After



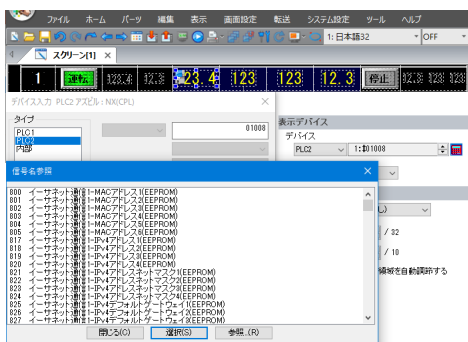
Ethernet or RS-485

NXシリーズ



Convert

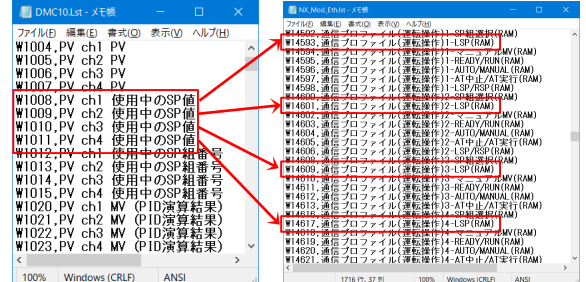
V-SFT Ver. 6



リストファイル

DMC10リストファイル

NXリストファイル



アドレス変換マップ

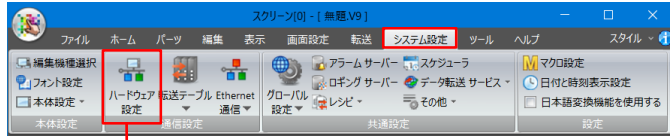
対象CH	項目	DMC10アドレス		NXアドレス	
		RAM 10進数	ROM 10進数	RAM 10進数	ROM 10進数
CH1	PV値	1004	---	18960	---
	使用中のSP値	1008	5008	14593	30977
	AUTO/MANUAL	1028	5028	14596	30980
	RUN/READY	1032	5032	14595	30979
	AT停止/起動	1040	5040	14597	30981
	比例帯(P)	1075	5075	14848	31232
	積分時間(I)	1076	5076	14849	31233
	微分時間(D)	1077	5077	14850	31234
	マニュアルリセット(RE)	1078	5078	14851	31235



DMC10→NX変更時に
同じ項目のアドレスに
自動変換できたらなあ・・・

接続機器変更

■ V-SFT Ver. 6接続機器変更イメージ

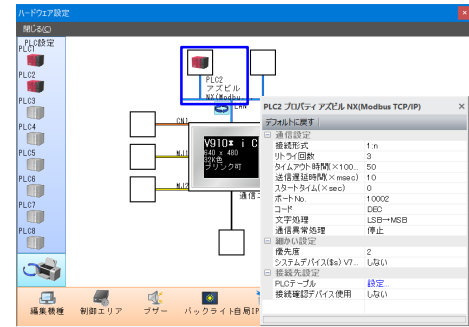
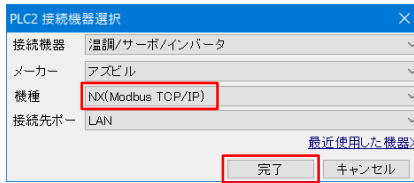
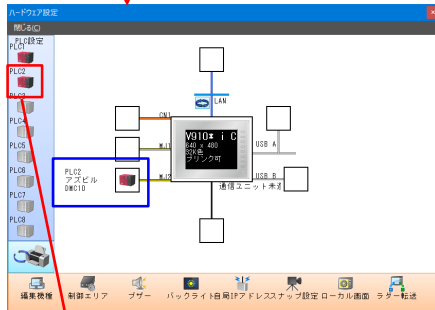


・機種変換後の
アドレス修正不要！
・アドレス確認作業の
工数が大幅削減！

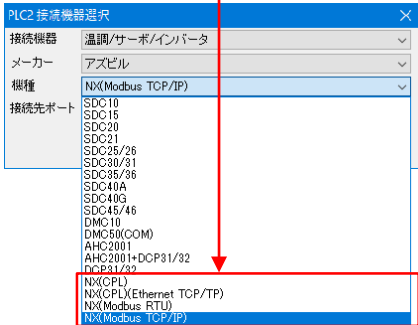
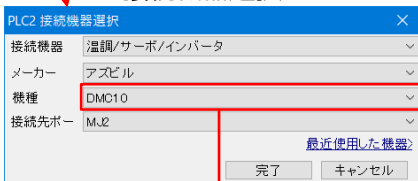
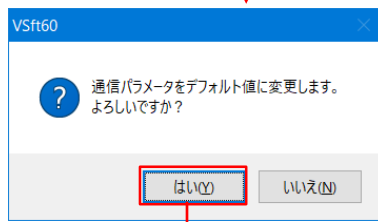
ハードウェア設定

接続機器選択

ハードウェア設定



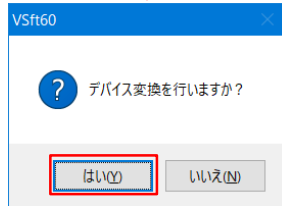
接続機器選択



DMC10より以下の4機種に変換した時にウィンドウが表示されます。

- ・NX(CPL)
- ・NX(CPL)(Ethernet TCP/IP)
- ・NX(Modbus RTU)
- ・NX(Modbus TCP/IP)

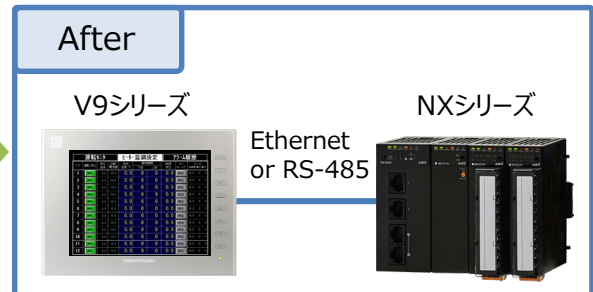
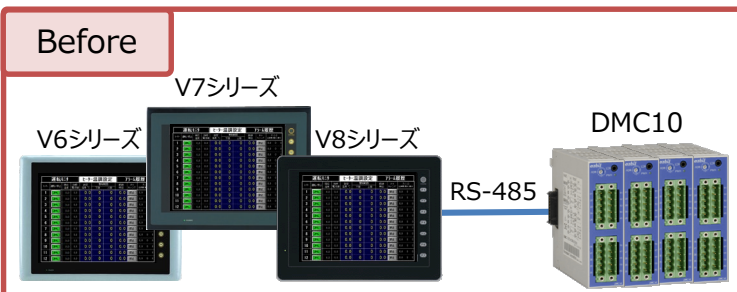
「はい」を押すと変換マップのアドレスに自動変換されます。



モニタッチのリプレイス

■ モニタッチのリプレイス時も簡単に交換！

V6,V7,V8シリーズとDMC10を接続した構成をV9シリーズとNXシリーズへリプレイスする時も、画面データの編集機種と接続機器の変更にて簡単に置き換え作業が完了します！



【発行元】

発紘電機株式会社
モニタッチコールセンター

TEL : 0120-128-220
FAX : 076-274-5208
URL : www.hakko-elec.co.jp