

## 【お役立ち情報】

### V-SFT-6 メニュー/パーツ設定の表示切替で、好みの作業環境を実現！

V-SFT-6は、メニュー表示とパーツの設定表示を「Ver 6スタイル」、「Ver 5スタイル」に切り替えできます。

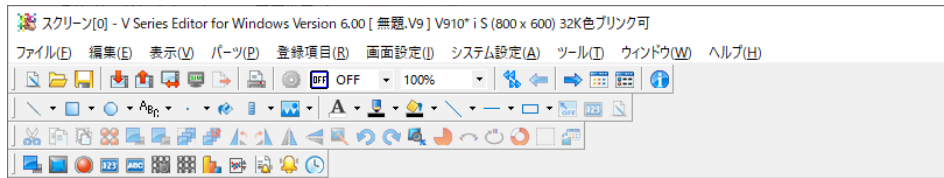
#### メニュー表示

##### Ver 6スタイル



リボンメニューで分かりやすい！  
初めて操作する人でも迷わない！

##### Ver 5スタイル



テキストメニュー、ツールバーで  
V-SFT-5と操作性が同じ！

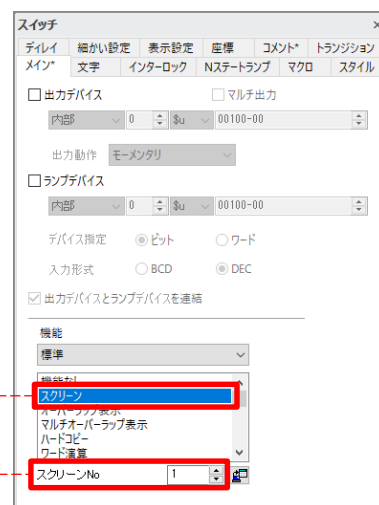
#### パーツの設定表示



##### Ver 6スタイル (ダイアログ)



##### Ver 5スタイル (アイテムビュー)



[完了] ボタンを押して確定するので、誤操作による設定ミスを防止！  
設定する内容が分かりやすく、**マニュアルレス**で設定できる！

アイテムビューの[X] をクリック、またはアイテム  
ビュー以外をクリックすると確定！  
**少ないクリック数**で設定できる！

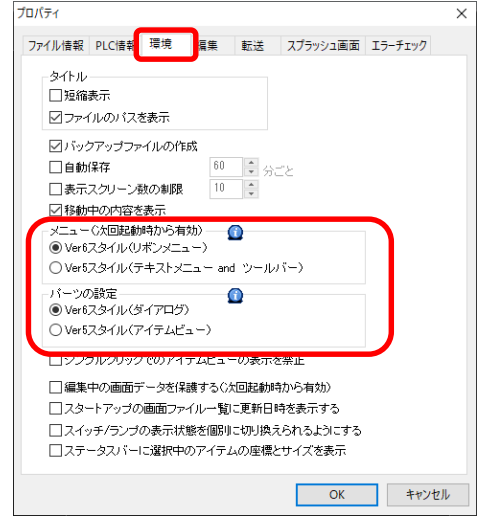
## 表示切替方法

1. V-SFT-6で、[ファイル] → [プロパティ] に進みます。

Ver 6スタイル



Ver 5スタイル



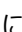
2. [環境] タブの「メニュー」または「パーツの設定」で Ver 6スタイル/Ver 5スタイルを選択します。

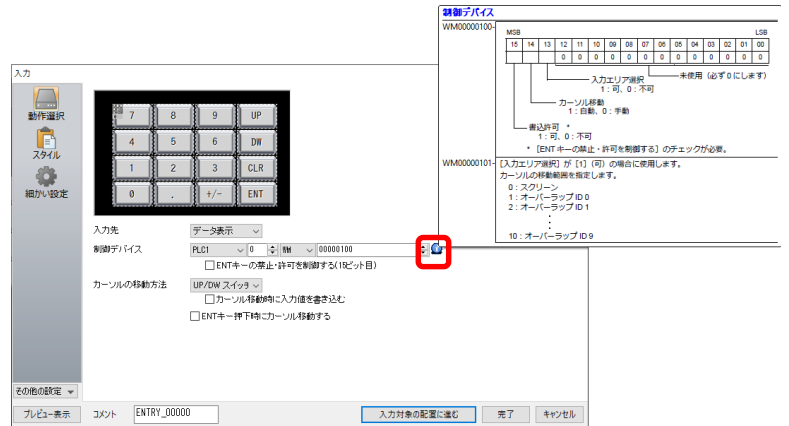
\* メニュー表示を切り替える場合、V-SFT-6の再起動が必要です。

## 使用例

例1: 初めて作画する場合

パーツの設定表示を「Ver 6スタイル」に！

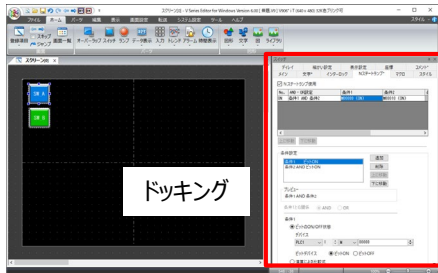
インフォメーションマーク「」にマウスカーソルをあてると、内容の詳細が確認できます。  
[完了] ボタン押下で設定完了するので確実に設定ができます。



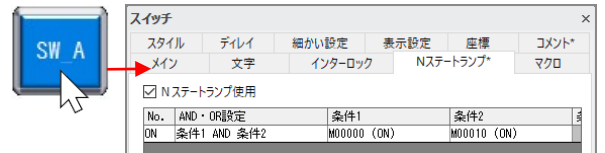
例2: 既存画面の設定を確認する場合

パーツの設定表示を「Ver 5スタイル」に！

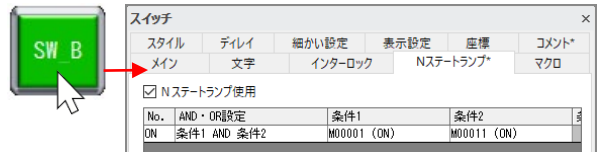
スイッチをシングルクリック\*すると、設定をすぐに確認できます。  
次のスイッチをクリックすれば、アイテムビューも切り替わります。  
V-SFTとドッキングして表示も可能！



1) [SW\_A]スイッチをクリック。SW\_Aの設定が表示。



2) [SW\_B]スイッチをクリック。表示がSW\_Bの設定に切り替わる。



\* [ファイル]→[プロパティ]→[環境]タブ→[シングルクリックでのアイテムビューの表示を禁止]にチェックはしない

【発行元】

発紘電機株式会社  
モニタタッチコールセンター

TEL : 0120-128-220  
FAX : 076-274-5208  
URL : www.hakko-elec.co.jp