

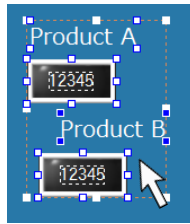
【工数削減のご提案】 パーツ配置をスムーズにするガイドライン機能！

Before

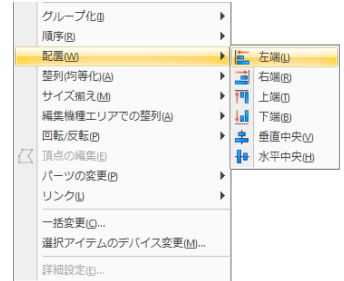
パーツの位置調整は、右クリックメニューからの配置コマンドやマウス操作などで行っていた…

マウス操作が多い…

もっと簡単に揃えたい…



複数選択→右クリック…



配置→左端をクリック…

ガイドライン機能を使えば！

After

配置済みのパーツ / アイテムに合わせて表示されるガイドラインに沿って、位置を決めるだけ！

この線がガイドライン！



左端を揃えたり



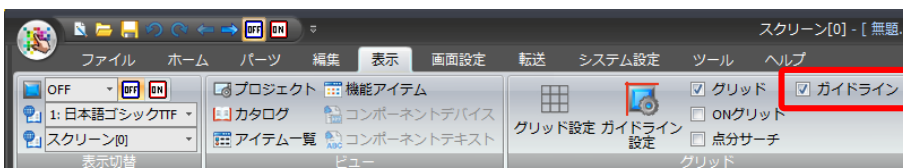
中央を揃えたり



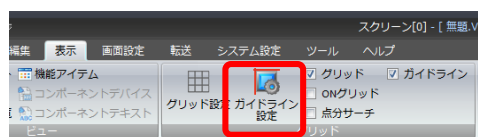
パーツを移動するだけで
サッとレイアウトが揃うね！

ガイドラインを出したい時は

Ver.6.0.30.0以降の【表示】メニューで【ガイドライン】をチェックありにします



Ver.6.0.32.0からは、ガイドライン設定が充実しています！

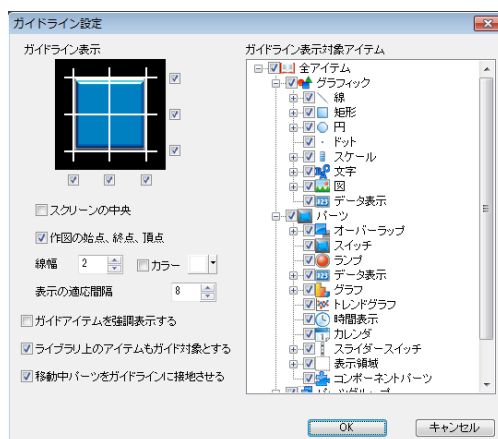


[表示] → [ガイドライン設定] をクリック

もしくは



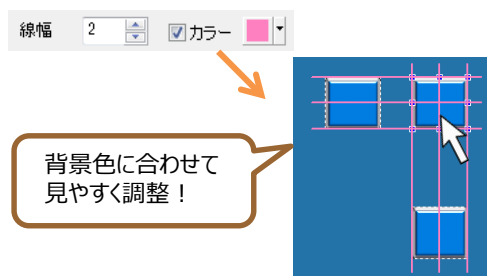
右クリック [グリッド] → [ガイドライン設定] をクリック



細かなカスタマイズができるので
好みの表示方法で作画を進められるね！

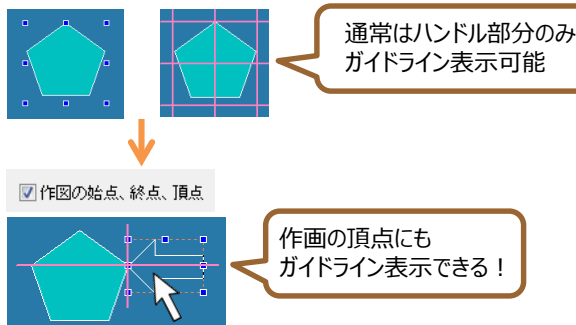
ここがすごい

1. 線幅/色の変更

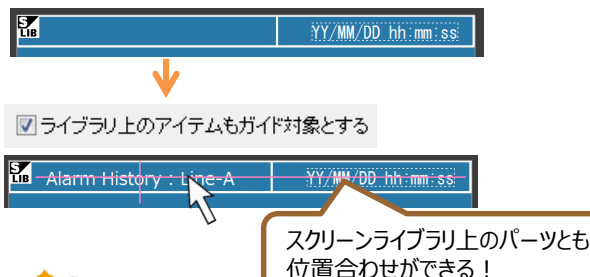


背景色に合わせて
見やすく調整！

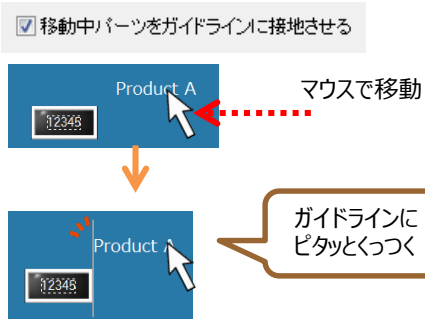
2. 作画の始点/終点/頂点に表示



3. ライブラリ上パーツも対象



4. ガイドラインに接地



ガイドライン表示でサクサク作画！
作画作業の工数削減を実現しましょう！