

＊ ＊ V-SFT Ver. 5.4.18.0 以前の CD-ROM 対象 ＊ ＊

V-SFT Ver. 5/Ver. 6 アップデート手順書

V-SFT Ver. 5.4.18.0 以前の CD-ROM を使って PC にソフトをインストール後、
アップデートする手順を説明します。

| | |
|-------------------------------|--------------------------------|
| Windows Vista/ 7 (32bit) 対応 | Ver. 5.4.11.0~/ Ver. 6.0.0.0~ |
| Windows Vista/ 7 (64bit) 対応 | Ver. 5.4.19.0~/ Ver. 6.0.0.0~ |
| Windows 8 (32bit, 64bit) 対応 | Ver. 5.4.28.0~/ Ver. 6.0.0.0~ |
| Windows 8.1 (32bit, 64bit) 対応 | Ver. 5.4.37.0~/ Ver. 6.0.0.0~ |
| Windows 10 (32bit, 64bit) 対応 | Ver. 5.4.42.0~/ Ver. 6.0.15.0~ |
| Windows 11 (64bit) 対応 | Ver. 5.4.51.0~/ Ver. 6.1.6.0a~ |

発紘電機株式会社

第 10 版

2022 年 6 月

<はじめに>

V-SFT のバージョンとパソコンの OS によって、インストール先フォルダ(デフォルト)が違います(下表)。このため、CD-ROM/DVD-ROM のバージョンによって、インストール手順が異なります。

| Ver. 5.4.10.0 以前のインストール先 | Ver. 5.4.11.0 以降のインストール先 | Ver. 6 のインストール先 |
|--|--|---|
| 全ての OS: C:\Program Files***** V-SFT V5 ...V-SFT Ver. 5 V-SFT V3 ...V-SFT Ver. 3 V6W ...V-SFT Ver. 2/1 UG00S-CWV5 ...POD EDITOR Ver. 5 UG00S-CWV4 ...POD EDITOR Ver. 4 UGW ...POD EDITOR Ver. 3 | Windows XP: C:\Program Files\V-SFT V5 Windows Vista 以降の OS: C:\MONITOUCH\V-SFT V5 | 全ての OS: C:\MONITOUCH * 「Common」、「User」、 「V-SFT V6」フォルダが 作成されます。 |

* Windows Vista 以降の OS のパソコンで「C:\Program Files」内に V-SFT Ver. 5 をインストールした場合は、動作保証できません。

<インストール前の確認事項>

インストールする前に、パソコンの OS と V-SFT(または UG00S-CW) CD-ROM/DVD-ROM のバージョンを確認し、下表でインストール可否と手順を確認してください。

| | | V-SFT CD バージョン | | |
|----------|-----------------------------|--|---|-------------------------------------|
| パソコンの OS | Windows Vista 以降 32bitOS | Ver. 2.0.0.0~2.2.42.0 Ver. 3.0.0.0~3.0.15.0 | Ver. 2.2.43.0~2.2.45.0 Ver. 3.0.16.0~3.0.24.0 Ver. 5.0.0.0~5.4.10.0 | Ver. 5.4.11.0 以降 Ver. 6.0.0.0 以降 |
| | インストール可否 | × | ○(P3 へ) | ◎(P6 へ) |
| | Windows Vista 以降 64bitOS | Ver. 2.2.42.0 以前 | Ver. 2.2.43.0~5.4.18.0 | Ver. 5.4.19.0 以降 Ver. 6.0.0.0 以降 |
| | インストール可否 | × | ○(P3 へ) | ◎(P6 へ) |

| | | UG00S-CW CD バージョン | |
|----------|-----------------------------|--|---|
| パソコンの OS | Windows Vista 以降 32bitOS | Ver. 3.0.0.0~3.2.33.0 Ver. 4.0.0.0~4.0.10.0 | Ver. 4.0.11.0~4.0.17.2 Ver. 5.0.0.0~5.0.10.3 |
| | インストール可否 | × | |
| | Windows Vista 以降 64bitOS | Ver. 3.0.0.0~3.2.33.0 | ◎(P6 へ) |
| | インストール可否 | × | |

×: この CD-ROM は使用できません。最新 Ver. の DVD-ROM をご購入ください。

○: 本書の手順に従ってインストールしてください。 <インストール手順> P3 へ。

◎: 本書は不要です。CD-ROM/DVD-ROM のインストーラに従ってインストールしてください。

バージョンアップする場合は、<アップデート手順> P6 へ。

<インストール手順>

* インストールは、Administrator の権限で行ってください。

1. V-SFT Ver. 5 のアンインストール

Windows Vista 以降の OS に V-SFT Ver. 5 が既にインストールされている場合、一度 V-SFT Ver. 5 をアンインストールします。

[スタート]メニュー → [すべてのプログラム] → [V-SFTV5] → [アンインストール]をクリックします。

詳しくは、『V8 シリーズ 導入マニュアル』を参照してください。

V-SFT Ver. 5 をインストールしていない場合は、手順2. に進みます。

2. V-SFT/ POD EDITOR CD-ROM の「setup.exe」を実行

V-SFT、または POD EDITOR の CD-ROM をパソコンにセットします。

以下のようなダイアログが表示されるので、[インストールする]をクリックします。

例: V-SFT Ver. 5 の場合



3. インストール先のフォルダの変更

CD-ROM が V-SFT Ver. 5 の場合、[インストール先の選択]画面で、[変更]をクリックします。

インストール先フォルダをデフォルトの「C:¥Program Files¥V-SFT V5」から下記に変更します。

※お手持ちの CD-ROM が V-SFT Ver. 3/2、または POD EDITOR Ver. 5/4 の場合は、インストール先のフォルダの変更は不要です。

ただし、Windows Vista 以降の OS にインストールされた V-SFT Ver. 3/2、または POD EDITOR Ver. 5/4 は、正常に動作しない可能性があるため、使用できません。

【インストール先フォルダ】

<変更前(デフォルト)>

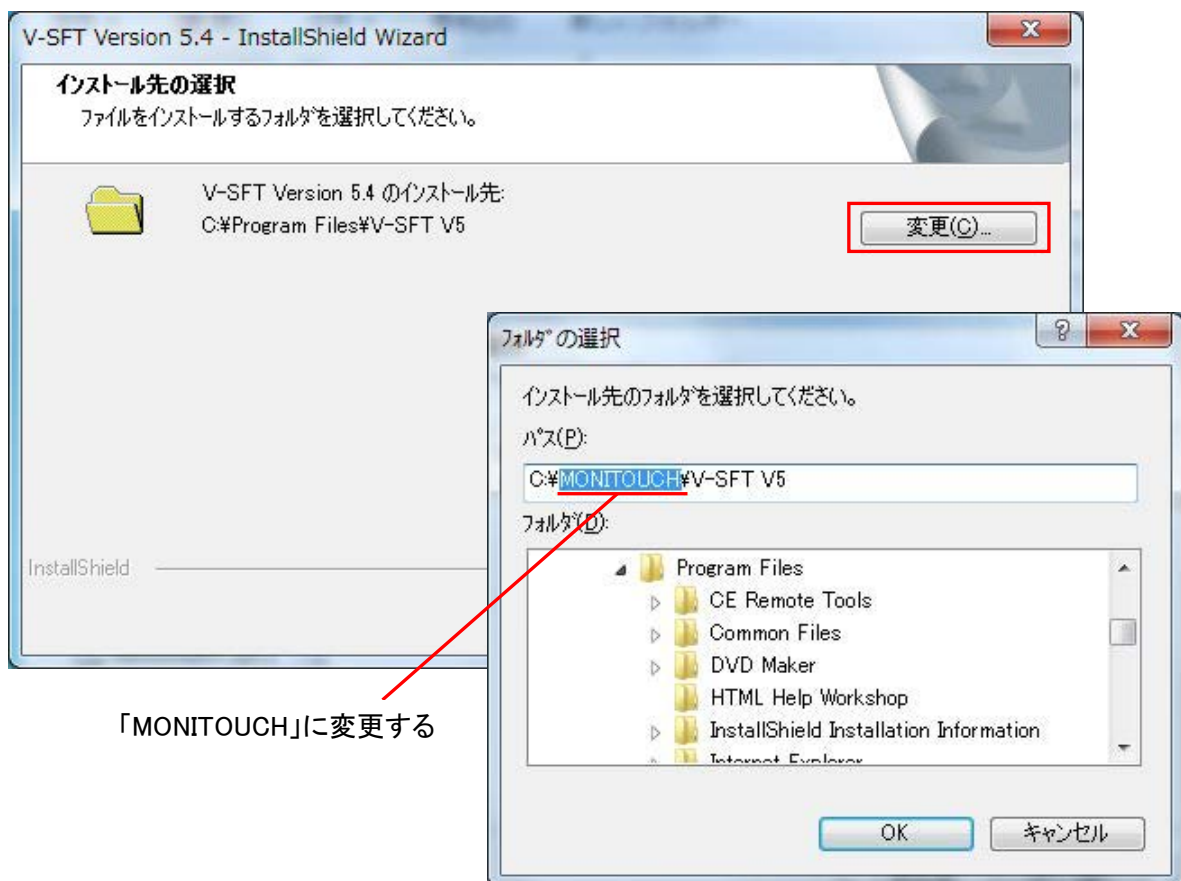
C:¥Program Files¥V-SFT V5

<変更後>

C:¥MONITOUCH¥V-SFT V5

半角大文字

スペース



4. インストールの開始

[インストール準備の完了]画面で、[インストール]をクリックしてインストールを開始します。



5. アップデートの実行

手順4. のインストールが完了したことを確認後、最新バージョンにアップデートします。

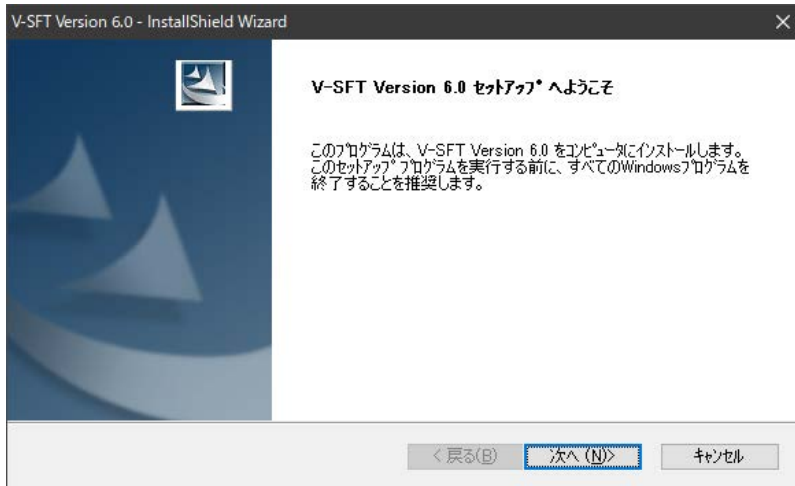
<アップデート手順>P6 へ。

<アップデート手順>

* アップデートは、Administrator の権限で行ってください。

■ V-SFT Ver. 6 にアップデートする場合

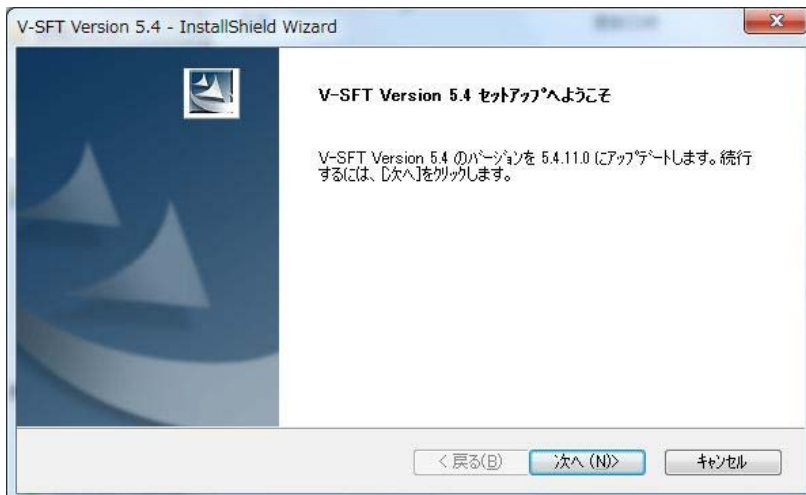
弊社ホームページよりダウンロードしたアップデート用の圧縮ファイルを解凍し、[Disk1]フォルダの「setup.exe」を実行します。インストーラが起動するので、インストーラに従いアップデートを行います。インストール先フォルダは、デフォルトのまま変更はしません。



■ V-SFT Ver. 5 にアップデートする場合

弊社ホームページよりダウンロードした「VSFT_V54xx0_up.EXE」を実行し、インストーラに従いアップデートを行います。

インストール先フォルダは、デフォルトのまま変更はしません。



インストール完了後、Windows Vista 以降で V-SFT Ver. 6/ Ver. 5 が使用可能になります。

* アップデートプログラムの詳しいダウンロード/アップデート手順については、「V-SFT Ver.6 アップデート手順書」、「V-SFT Ver.5 アップデート手順書」を参照してください。

(注意)

V-SFT Ver. 6/ Ver. 5 にアップデートした場合、ヘルプメニュー用のマニュアルを別途ホームページよりダウンロードする必要があります。ダウンロードした「VSFTV6_Manual_JPN.EXE」、「VSFTV5_Manual.EXE」を実行し、インストーラに従いインストールしてください。