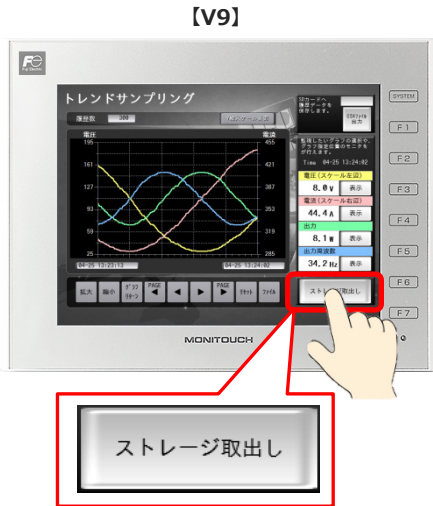


## 【お役立ち情報】 稼働中の安全なストレージ取り外しについて

### 使用例

**Before** 安全にUSBメモリを取り外すために【ストレージ取出しスイッチ】を押すと・・・

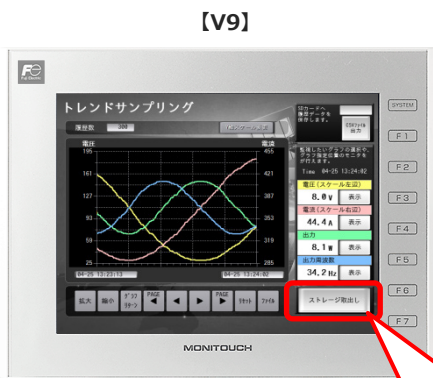


SDカードも一緒にアクセスが  
停止してしまう  
SDカードは止めたくない

システムメニューの  
【ストレージ取り出し】  
は使いたくない・・・



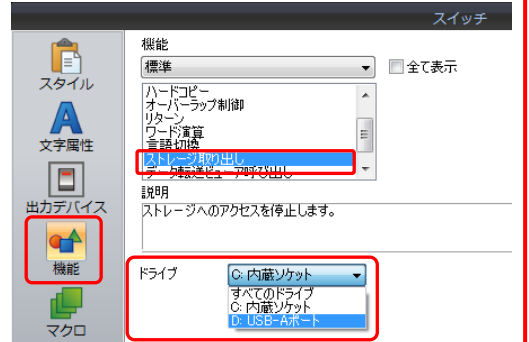
**After** 【ストレージ取り出し】スイッチでドライブ指定できるようになりました！



稼働中でもUSBメモリだけ  
安全に取り出しできるね！

ストレージ取出し  
USB

- 全てのドライブ  
(既存動作)
- C : SDカード
- D : USBメモリ

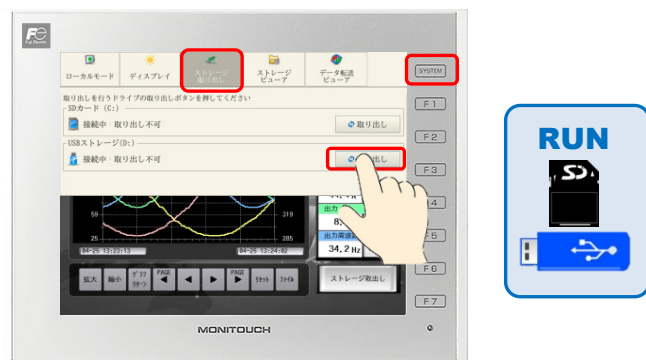


## システムメニュー [ストレージ取り出し]

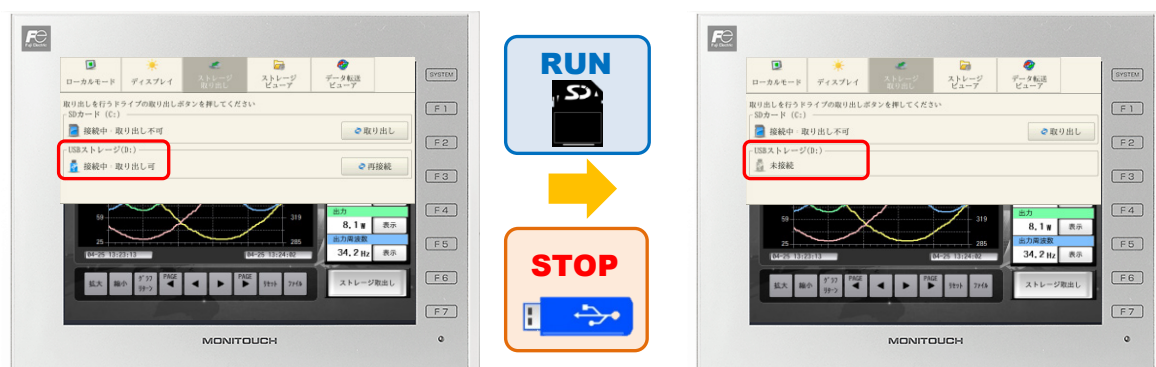
システムメニューからストレージ取り出しを行うこともできます。

### 操作方法

1. [SYSTEM] → [ストレージ取り出し] → 取り出しを行うドライブの [取り出し] スイッチをタッチします。



2. [接続中：取り出し可] の表示に変わったことを確認後 ストレージを取り出します。[未接続] に変わります。



## ストレージ再接続

[ストレージ取り出し] スイッチのON表示 (未接続) はスクリーンを切り替えても保持しています。\*1  
ストレージ再挿入時は

- ・ ON表示中の [ストレージ取り出し] スイッチをタッチ
- ・ [システムメニュー] → [ストレージ取り出し] → [再接続]

のいずれかを実行してOFF表示 (接続) に変更してください。

\*1 [システム設定] → [本体設定] → [環境設定] →  
[画面切り替え時にストレージ取り出し状態を解除する (V8互換)] チェックありの場合を除く (Ver. 6.0.28.0対応)

【連絡先】

発紘電機株式会社  
モニタッチコールセンター

TEL : 0120-128-220  
FAX : 076-274-5208  
URL : <http://www.hakko-elec.co.jp>