

## コストダウンと工数削減のご提案

- ・モニタッチの8Way通信で各種機器とダイレクト接続を実現！
- ・接続する機器を選択するだけで、プログラムレス接続可！

Before

各種機器と接続するため、PLC側に通信モジュールが必要になる。  
しかも通信用のラダープログラムも作成する必要がある。

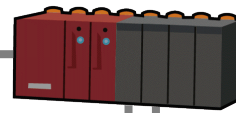
接続機器が増えると、  
通信モジュールも  
増えるのでコスト増。



V9シリーズ



PLC



インバータ



温調器

ラダープログラムを作成  
するのが大変…  
修正時の見直しに手間が  
かかる。

8Way通信を使用すれば！

After

モニタッチに接続する機器を追加し、通信設定を合わせるだけで簡単に接続！

ポイント1



通信モジュール  
モニタッチに直接接続できる  
ので、通信モジュールが不要。  
→コストダウン！

ポイント2

通信用ラダープログラムは作成不要。  
→開発工数、修正工数削減！

ポイント3

モニタッチをゲートウェイとして、  
接続機器間でデータの送受信可！

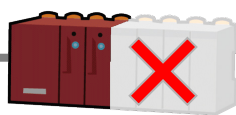
ポイント4

豊富なメーカー、接続機器に対応！

V9シリーズ



PLC



CN1

MJ1

MJ2



インバータ



温調器

Good



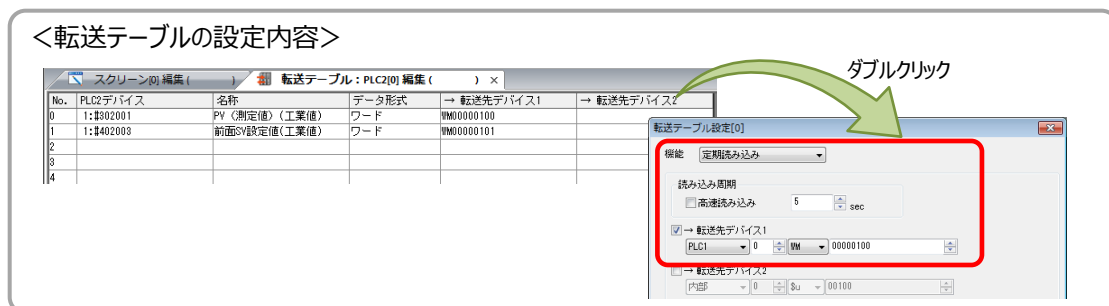
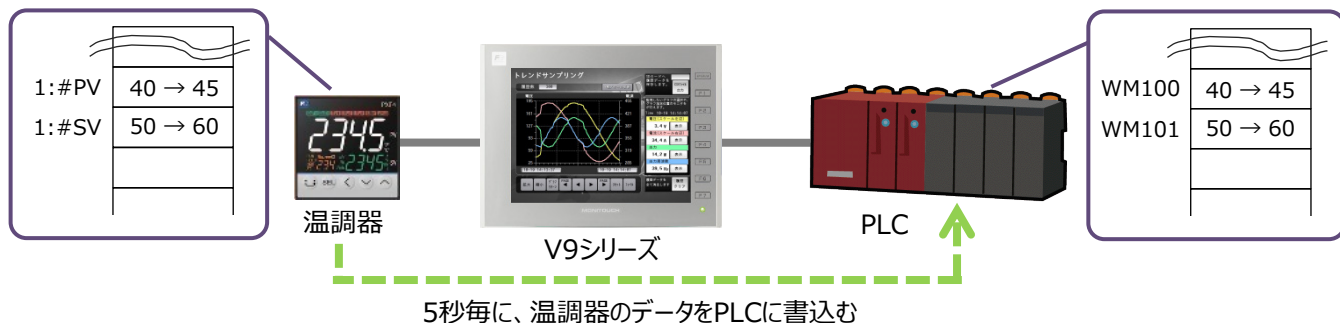
データの受け渡し方法について、詳しくは裏へ！！

## 転送テーブルで接続機器間のデータの受け渡しを実行

転送テーブルを使用すれば、**転送元デバイスと転送先デバイスを設定するだけで、シーケンスプログラムなしでデータを転送できます。**

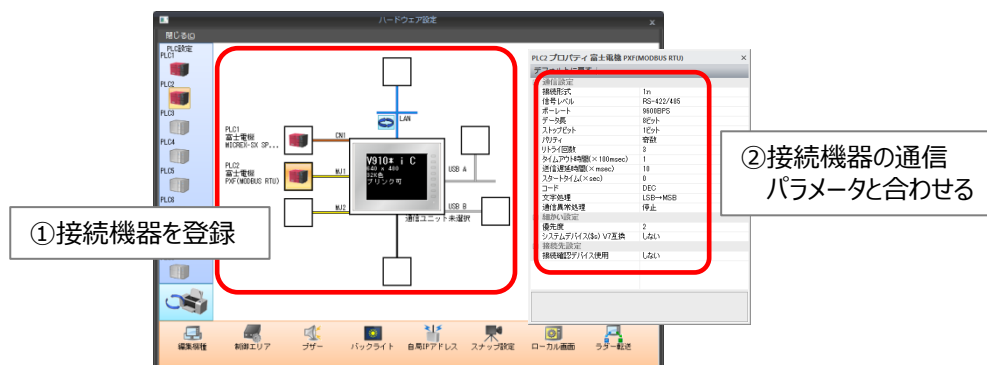
また、バックグラウンド処理で、画面の処理サイクルに影響を与えないため、**負荷が軽減**できます。  
転送タイミングは、**定周期**、または**PLCの指令（トリガビットON）**が選択できます。

例) 富士電機製PXFの“PV値”と“SV値”をPLCデバイス“WM100”以降に5秒周期で転送する場合



### 設定箇所

#### ① 「システム設定」→「ハードウェア設定」



#### ② 「システム設定」→「転送テーブル」

【連絡先】

発紘電機株式会社  
モニタッチコールセンター

TEL : 0120-128-220  
FAX : 076-274-5208  
URL : <http://www.hakko-elec.co.jp>