

## ネットワークカメラ接続による運用改善のご提案

- ・周囲を確認しながら操作できるので安全性アップ!
- ・スナップ機能でトラブル時の画像を保存し、原因追及に貢献!

Before

大型装置の場合、すべてを目視しながら操作できない。  
トラブル発生時、状況を記憶できない。

作業を開始しても大丈夫かな？  
反対側の様子がわからない…

エラー発生時の状況を画像で確認できれば、情報共有・原因追及に役立つのに…



ネットワークカメラを接続すれば!

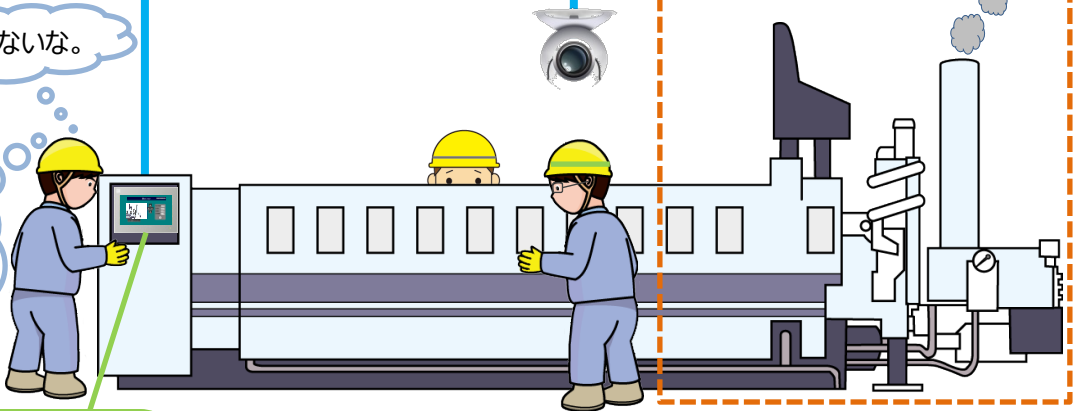
After

Ethernet

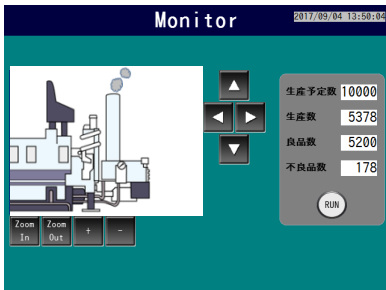
<カメラのフォーカス箇所>

誰もいないな。

でも異常（煙の発生）を確認したので、作業は開始できないな。



<拡大図>

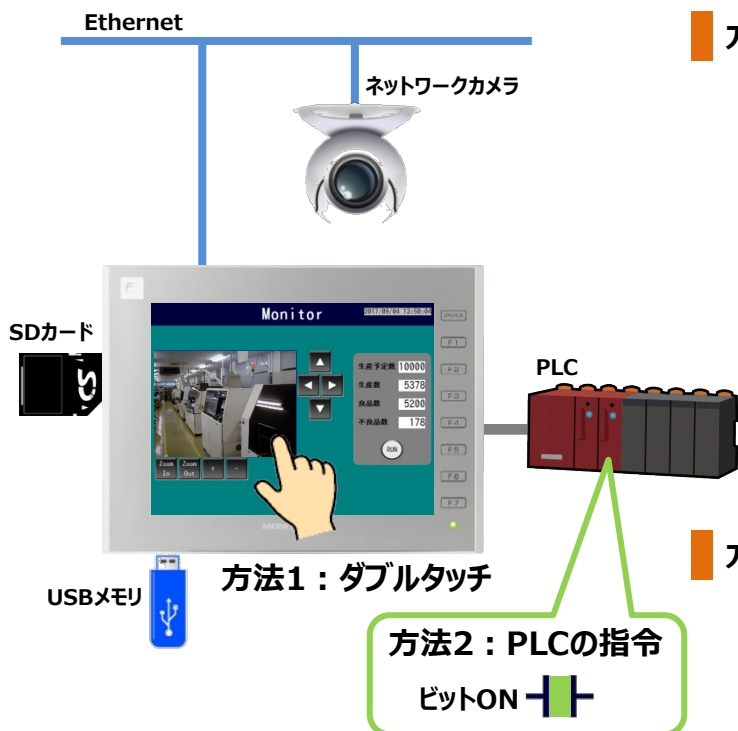


現状を把握でき、安全に作業できる!

スナップ機能で、異常時の画像等を保存できるので、原因追及・早期解決に繋がる!

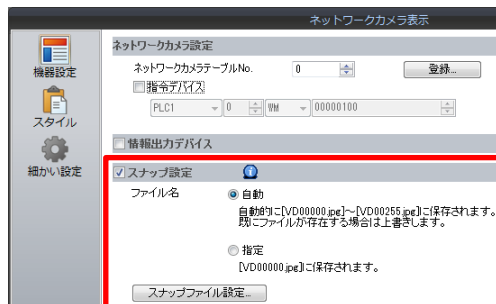
## スナップ機能

カメラの映像用表示領域をダブルタッチ、またはPLCからの指令により、表示中の画像をストレージ（SDカード、またはUSBメモリ）にJPEGファイル形式で保存できます。



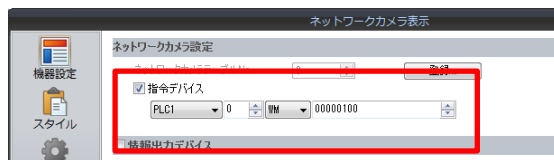
### 方法1（表示領域をダブルタッチ）

ネットワークカメラ表示アイテムの「機器設定」にて“スナップ設定”を設定



### 方法2（PLCからの指令）

ネットワークカメラ表示アイテムの「機器設定」にて“指令デバイス”を設定



## 対応カメラ

V9シリーズは以下のネットワークカメラに対応しています。

メーカー	型式	形式
Axis	—	MOTION-JPEG 形式（動画）
Panasonic	BBシリーズ* BLシリーズ*	MOTION-JPEG 形式（動画）
BANNER	PresencePLUS P4 OMNI	ビットマップ（静止画）

\* 動作確認済みの具体的な型式については、モニタッチの技術相談窓口にご相談ください。

【発行元】

発紘電機株式会社  
モニタッチコールセンター

TEL : 0120-128-220  
FAX : 076-274-5208  
URL : <http://www.hakko-elec.co.jp>