

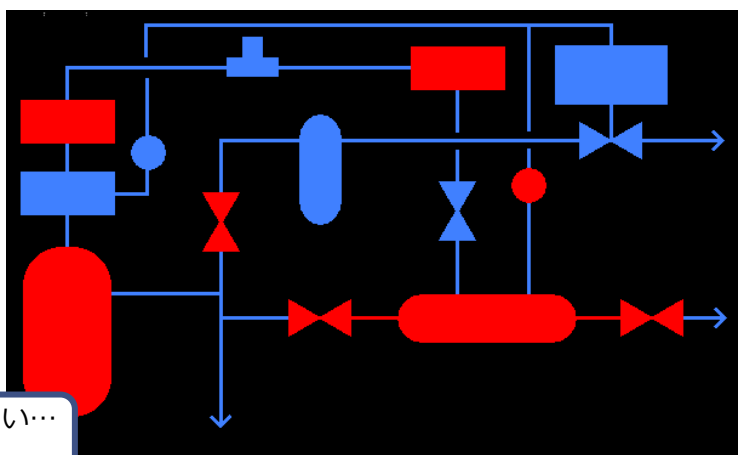
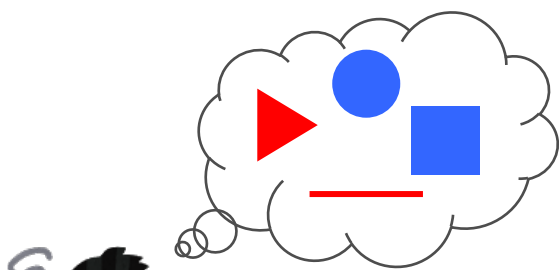
V-SFT Ver. 6ではさまざまな方法でパーツの作成が行えます。  
今回はスイッチ/ランプ パーツの作成方法をご紹介します。

1. 図形のスイッチ/ランプ変換 2. Microsoft Officeアイテムの貼り付け 3. ON/OFF入替 (B接点)

### 1. 図形のスイッチ/ランプ変換

BEFORE

シンプルな図形の画面を作りたいが、適したスイッチ/ランプがない…



配管図、プラント図で使いたい…  
何か方法がないものか…

AFTER

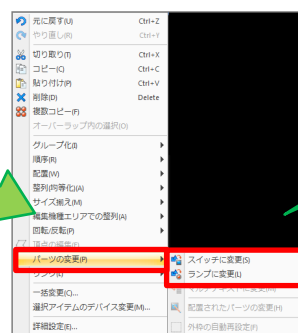
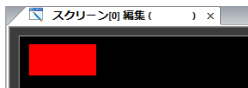
線、矩形等の図形を簡単にスイッチ/ランプに変換できます !!

- ① 変更したい図形を選択して  
右クリック

- ② スwitch/ランプに変更を  
選択

スイッチ/ランプに変更完了 !!

・通常の矩形



・矩形を二つグループ化



どちらも簡単にスイッチ / ランプに変換 !!

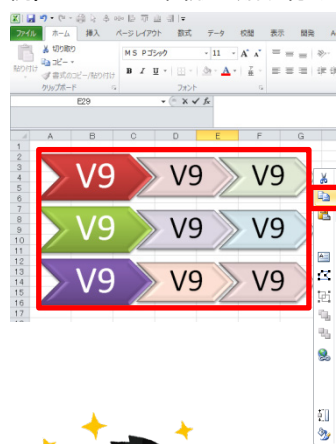


同様に線や多角形なども変更  
することができます !!

## 2. Microsoft Officeアイテムの貼り付け

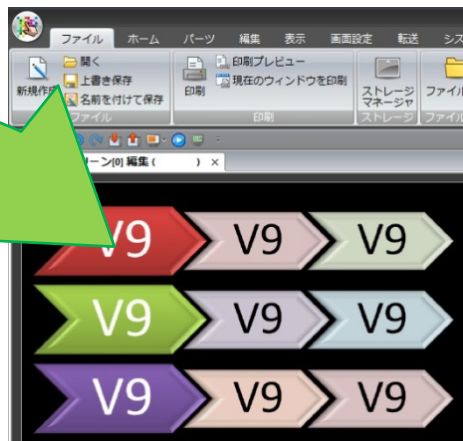
Officeアイテム※ をコピー&ペーストで簡単に貼り付けできます !!

例) Excelから図形の貼り付け



形式を選んで貼付け

- ・ピクチャ
- ・パターン
- ・パーツ



Officeアイテムを流用して、簡単作画・工数削減 !!

※対象：Microsoft Officeの文字・図形

## 3. ON/OFF入替 (B接点)

B接点のようなスイッチの使い方でも、簡単にOFFとONの画像の入れ替えができます !!

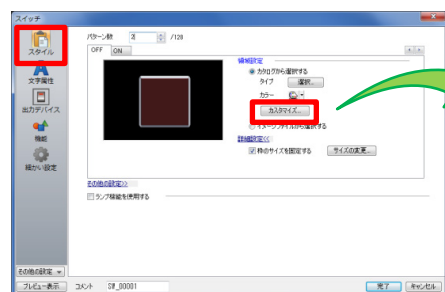
画像の設定例

	OFF	ON
初期設定		
変更後		

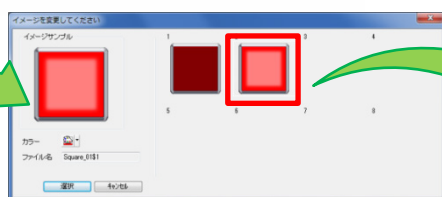
安全制御系の電気回路でも簡単に作画ができます !!



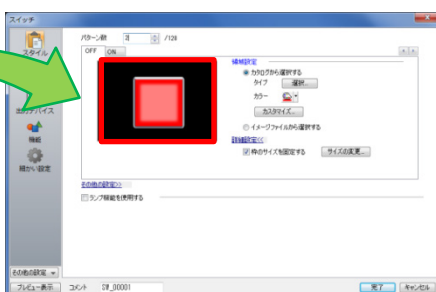
① OFFパターン選択状態で、“カスタマイズ”を選択



② イメージサンプルからON表示の画像を選択



選択したON表示の画像がOFFパターンに反映されます !!



同様にONパターンもOFF表示の画像に変更すると完成します !!

【連絡先】

発紘電機株式会社  
モニタタッチコールセンター

TEL : 0120-128-220  
FAX : 076-274-5208  
URL : <http://www.hakko-elec.co.jp>