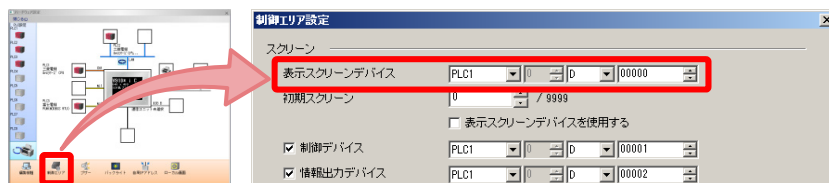


スクリーン制御をはじめとした各種制御デバイスを自由に設定できます。

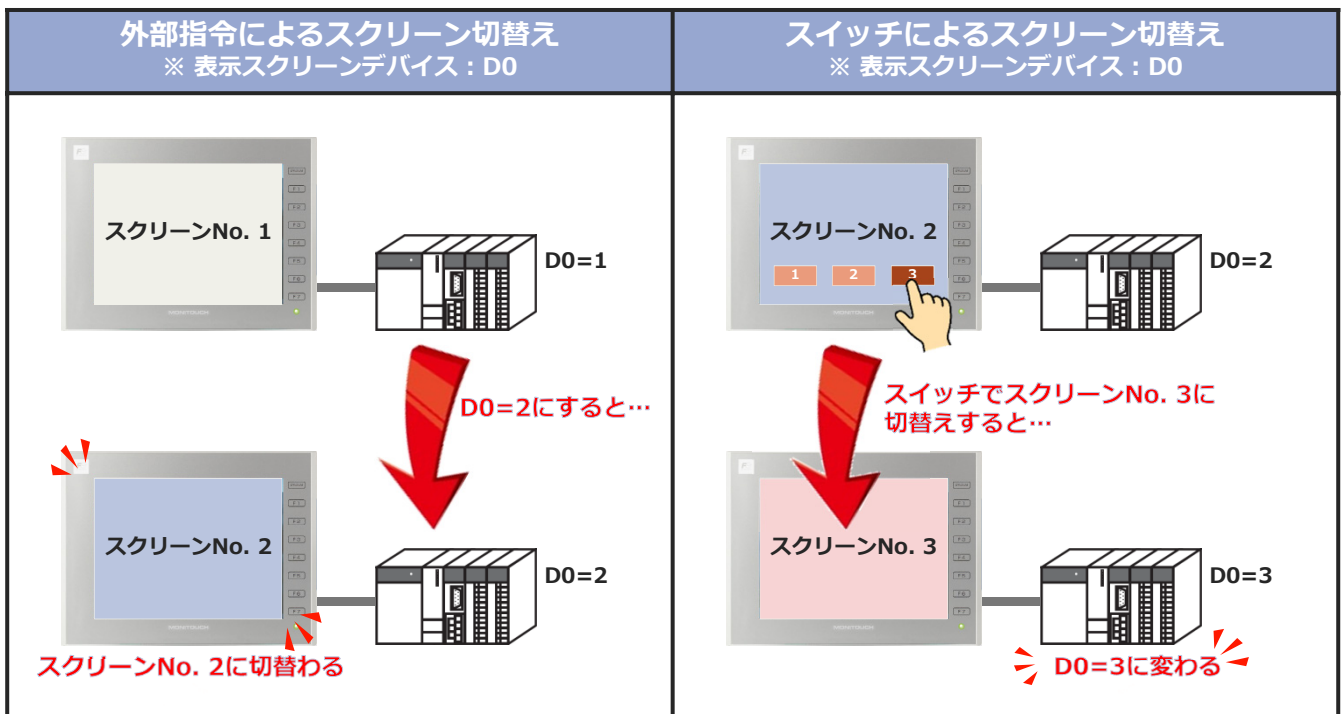
- ・表示スクリーンデバイス : 表示スクリーンデバイス1ワードだけでスクリーンNo. の制御が簡単に行えます。
- ・制御デバイス・情報出力デバイス : 各機能・パーツごとに任意のデバイスを設定でき、デバイス割付の自由度を向上。
- ・初期スクリーンNo. 指定 : 電源投入時やRUN切替え時に表示する初期スクリーンNo. を直接指定できます。

### 表示スクリーンデバイス

スクリーンNo. の監視・制御が、表示スクリーンデバイスだけで簡単に行えます。



読込エリアn+2(スクリーンNo. 指令)と書込エリアn+2(表示スクリーンNo. )を統合して、『表示スクリーンデバイス』にしました。



「表示中のスクリーンNo. の確認」と「外部指令のスクリーン切替え」のどちらも『表示スクリーンデバイス』で行えます。



## 制御デバイス・情報出力デバイス

制御デバイスと情報出力デバイスを各機能・パーツごとに設定できます。  
それぞれ**任意のデバイスで指定できる**ので、**設計の自由度が向上**します。

※ V8シリーズまでの機種から置換えした場合は、変更することなくそのままご使用いただけます。

機能・パーツごとにユーザ側で  
任意のデバイスに個別指定できるから  
デバイス割付の自由度UP!!



【例：バックライト動作の制御デバイスと情報出力デバイス】

## 初期スクリーンNo. 指定

電源投入時やRUN切替え時に表示する**初期スクリーンNo.**を**直接指定**できます。

初期スクリーンNo. を指定  
するだけなので設定が簡単!!



BEFORE

AFTER

マクロ...

ラダー...

ラダーや初期マクロで『表示スクリーンデバイス』に初期スクリーンNo. を指定する必要がありません。

作画効率の向上が図れることに加え、画面データ更新の際にも容易に既存の設定を確認できます。



初期スクリーンNo. を指定すると、起動時に「スクリーンNo. 異常」のエラーは発生しません。

【連絡先】

発紘電機株式会社  
モニタタッチコールセンター

TEL : 0120-929-299  
※ 携帯電話からは076-274-5130  
FAX : 076-274-5208  
URL : <http://www.hakko-elec.co.jp>  
E-Mail : [gijyutsu1@hakko-elec.co.jp](mailto:gijyutsu1@hakko-elec.co.jp)