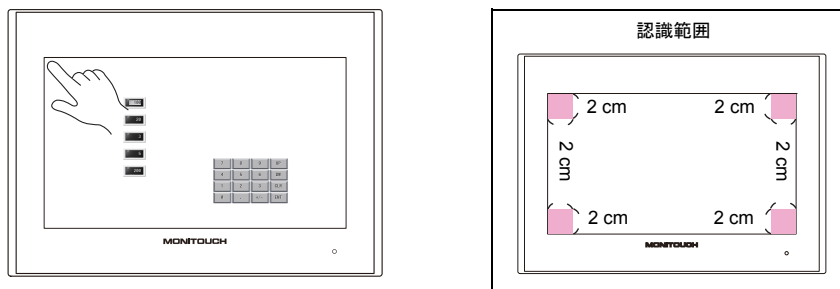


1. [ローカル画面] への切替方法

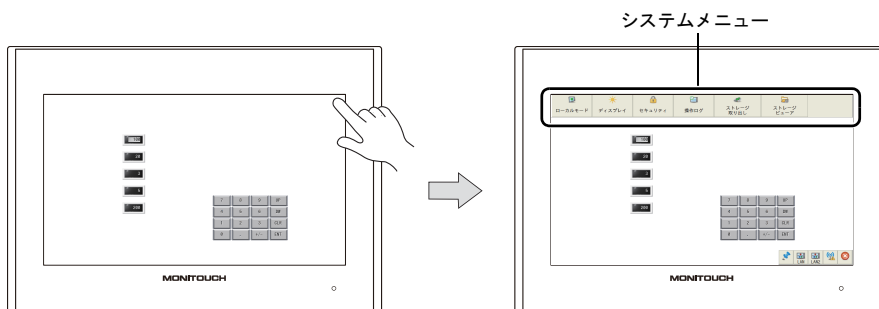
RUN 画面から [ローカル画面] へ切り替える方法は、使用する V9 シリーズのモデルによって異なります。

Advanced モデル

1. 画面の四隅の 1カ所^{*1} を 2 秒以上押し、「ピッ」と音が鳴ったら指を離します。



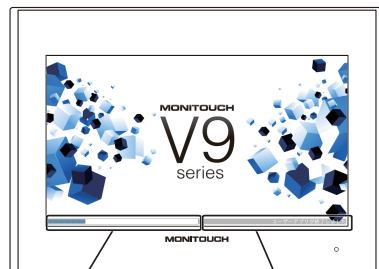
2. その後 1 秒以内に、別の四隅の 1カ所^{*1} を 2 秒以上押しと、システムメニューが表示されます。



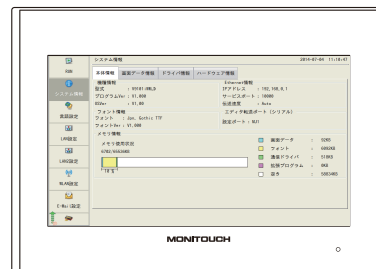
3. システムメニュー表示中に [ローカルモード] スイッチを押します。



[スプラッシュ画面]^{*2}



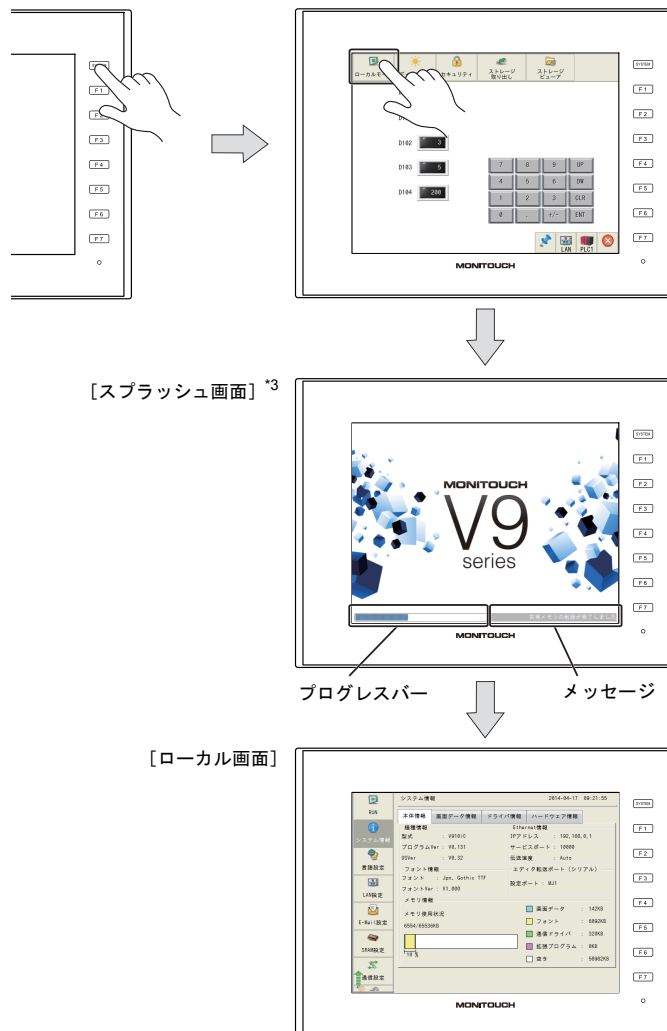
[ローカル画面]



- *1 押した場所に以下のアイテムが配置されている場合は動作しません。以下のアイテムが配置されていない隅を押してください。また、四隅に以下の全てのアイテムが配置されている場合は、スクリーンを切り替えて、上記の手順に沿ってシステムメニューを表示してください。
スイッチ、スイッチ付きデータ表示、表示領域、流れるメッセージ、スライダースイッチ、スクロールバー、表形式データ表示
- *2 [スプラッシュ画面] はユーザーで変更可能です。詳しくは『V9 シリーズ リファレンスマニュアル [2]』を参照してください。

Standard / Lite モデル

[SYSTEM] スイッチを押して、システムメニュー表示中^{*1}に [ローカルモード] スイッチを押します^{*2}。



- *1 [SYSTEM] スイッチを押してもシステムメニューが表示されない場合、[システムスイッチ禁止] (P 1-6 参照) にしています。解除方法は、[SYSTEM] スイッチを押しながら [F7] スイッチを切替時間 (最大 30 秒) 押し続けます。切替時間は画面データで設定されています。
- *2 [SYSTEM] スイッチを押下後、システムメニューに [ローカルモード] スイッチがない場合、[モードスイッチ禁止] にしています。解除方法は、[SYSTEM] スイッチを押してシステムメニューが表示されている状態で、[F1] スイッチを押しながら [F7] スイッチを切替時間 (最大 30 秒) 押し続けます。切替時間は画面データで設定されています。
- *3 [スプラッシュ画面] はユーザーで変更可能です。詳しくは『V9 シリーズ リファレンスマニュアル [2]』を参照してください。