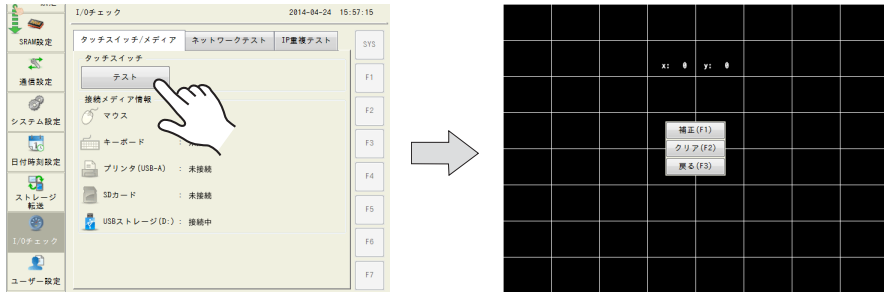


タッチスイッチテスト

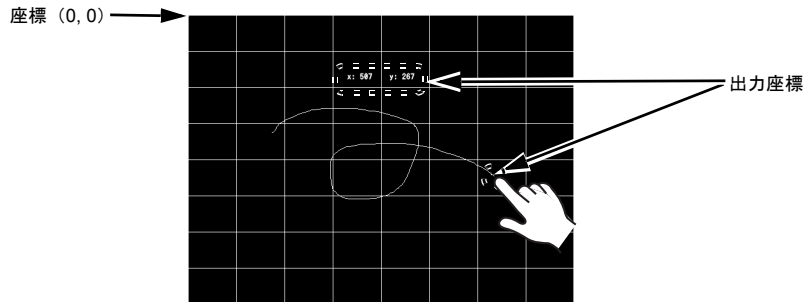
スイッチを押しても反応しない場合、スイッチを押していないのにスイッチが動作している場合、V9シリーズのパネル面に付いているタッチスイッチに異常がないかチェックします。

1. メニューアイコン内の [I/O チェック] スイッチを押し、[タッチスイッチ/メディア] タブを表示します。
2. [テスト] スイッチを押すと、スクリーンが分割された画面が表示されます。



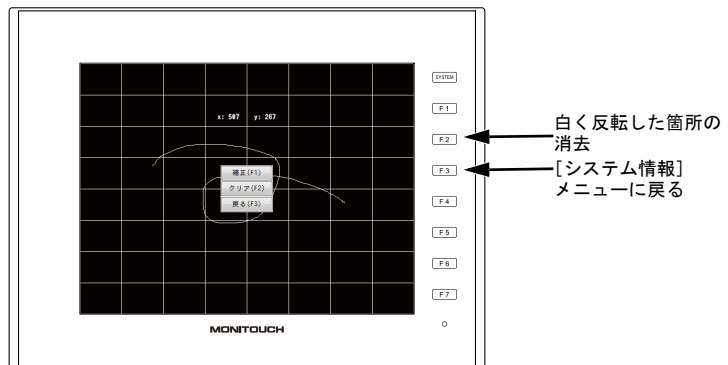
3. スイッチ出力確認

パネル面を押すと、押したところが白色に変わるかどうか確認します。押したところが白色に変われば、スイッチは正常です。



パネル面から指を離すと、下図のように中央にスイッチが表示されます。

白く反転した箇所を消去するには、[クリア (F2)] スイッチまたは [F2] スイッチを押します。[システム情報] メニューに戻るには、[戻る (F3)] スイッチまたは [F3] スイッチを押します。



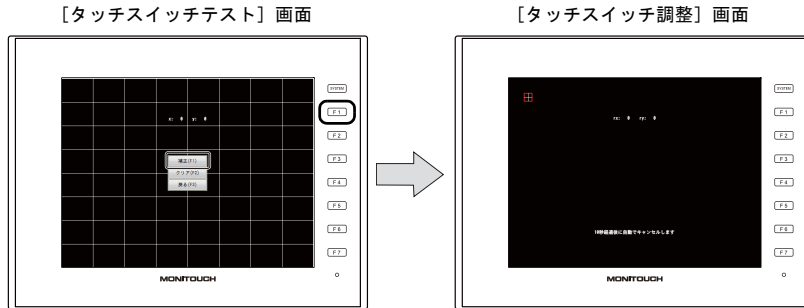
* 押した位置と表示された位置がずれる場合には、次頁の「タッチスイッチ調整方法について」に従ってタッチスイッチの位置を調整します。(Advanced モデルは調整不可)

タッチスイッチ調整方法

前述のタッチスイッチテストで、押した位置と表示された位置がずれる場合には、以下の手順でタッチスイッチの位置を調整します。

* Advanced モデルはタッチスイッチ調整できません。

1. [タッチスイッチテスト] 画面で、[補正 (F1)] スイッチまたは [F1] スイッチを押すと、[タッチスイッチ調整] 画面が表示されます。



2. 左上の十字部分をタッチします。

* 10 秒間タッチしないと、タッチスイッチ調整が自動的にキャンセルされ、[タッチスイッチテスト] 画面に戻ります。

3. 左下の十字部分をタッチします。

* 10 秒間タッチしないと、タッチスイッチ調整が自動的にキャンセルされ、[タッチスイッチテスト] 画面に戻ります。

4. 右下の十字部分をタッチします。

* 10 秒間タッチしないと、タッチスイッチ調整が自動的にキャンセルされ、[タッチスイッチテスト] 画面に戻ります。

5. 右上の十字部分をタッチします。

* 10 秒間タッチしないと、タッチスイッチ調整が自動的にキャンセルされ、[タッチスイッチテスト] 画面に戻ります。

6. 中央の十字部分をタッチします。

* 10 秒間タッチしないと、タッチスイッチ調整が自動的にキャンセルされ、[タッチスイッチテスト] 画面に戻ります。

7. [適用] スイッチを押すと、タッチ位置が確定され、[タッチスイッチテスト] 画面に戻ります。

* タッチ位置をキャンセルする場合は、[適用] スイッチを押さずに 10 秒経過すると自動的にキャンセルされ、[タッチスイッチテスト] 画面に戻ります。

