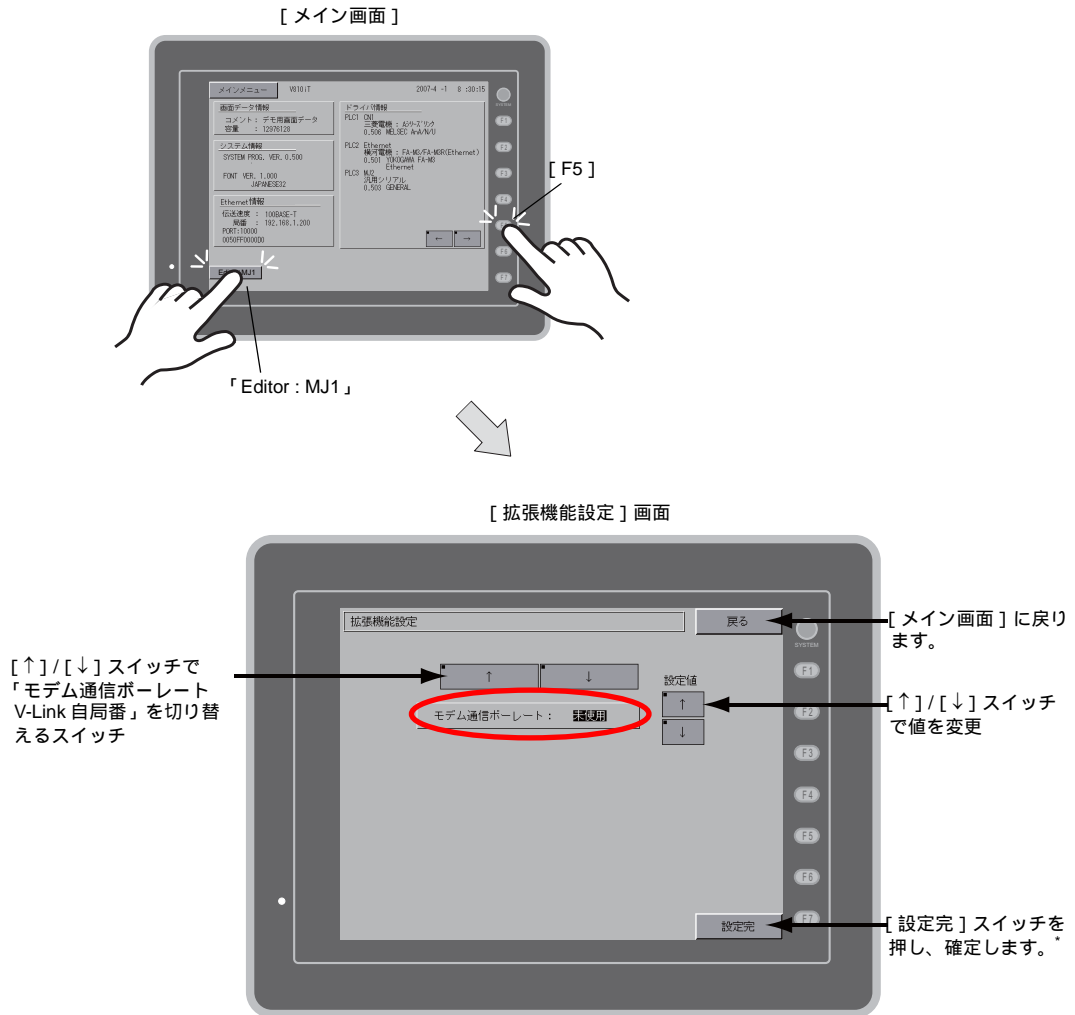


## 10. 拡張機能設定

[メイン画面] 上の [Editor : MJ1] スイッチと [F5] スイッチを同時押しすると、[拡張機能設定] 画面が表示されます。この画面では、モデム通信ボーレートの設定や V-Link、Modbus スレーブの自局番設定を行います。



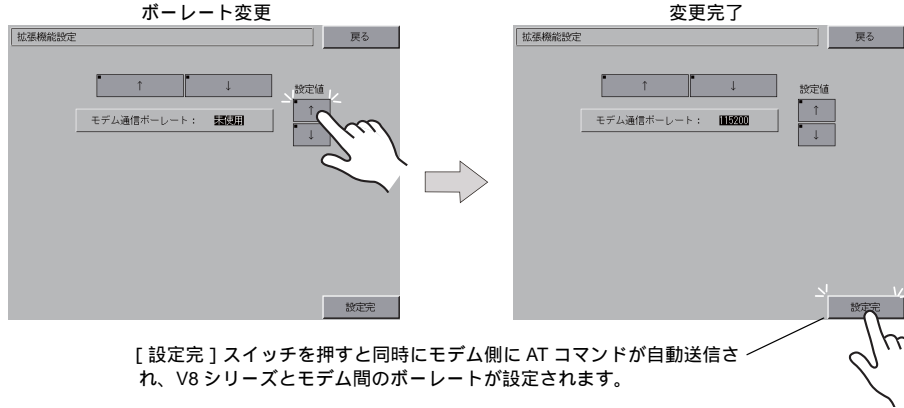
\* [設定完] スイッチを押してから 15 秒間、[メイン画面] のスイッチおよびファンクションスイッチは効きません。

## 10-1. V8 シリーズとモデム間のボーレート設定手順

モデムを使って画面データを転送する際の V8 シリーズとモデム間のボーレートの設定をします。

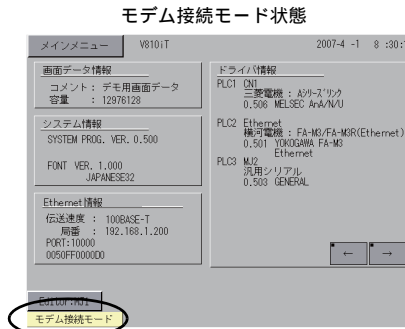
### 1. ボーレートの設定

設定値の [↑]/[↓] スイッチでモデム通信ボーレートを選択し、[設定完] スイッチで設定を完了します。[モデム通信ボーレート] は 4800, 9600, 19200, 38400, 57600, 115200BPS まで設定可能です。



### 2. モデム接続モード

自動的に [メイン画面] に戻り、「Editor : MJ1」の下に「モデム接続モード\*」と表示されます。



\* モデムを使わずに画面データを転送する場合は、モデム通信ボーレートは必ず“未使用”を設定してください。パソコンと V-CP を接続して画面データを転送する場合は、モデム通信ボーレートは“未使用”です。