

1. コイン型リチウム電池 (V7-BT)



注意

工場出荷時、本体裏面の電池ホルダ内の電池はコネクタがセットされていません。カレンダー機能および SRAM を使用する際は、必ず電池をセットしてください。電源が供給されないと SRAM やカレンダーの内容が保持されません。

電池の役割

SRAM ユーザメモリ領域（不揮発性メモリ \$L、\$LD やサンプリングデータの格納など）と内蔵時計のバックアップ用の電池です。

電池セット方法

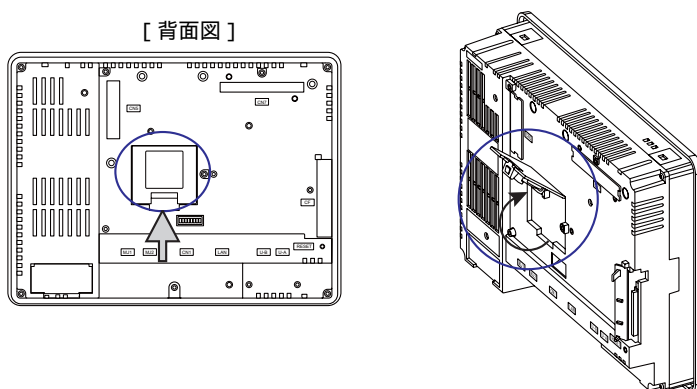


危険

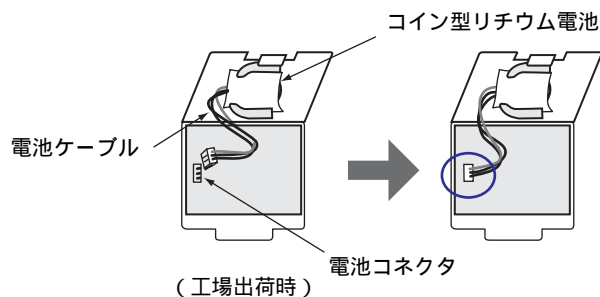
感電の恐れがあります。

以下の 2. ~ 5. の電池セット作業は、V8 シリーズの電源 OFF 状態で行ってください。

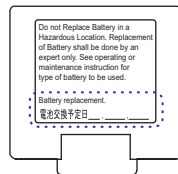
1. 本体電源を OFF します。
2. 電池ホルダのカバーを、→ 方向（左下図参照）から開けます。



3. 電池がカバーの裏にしっかりと実装されていることを確認後、電池のコネクタを取り付けます。



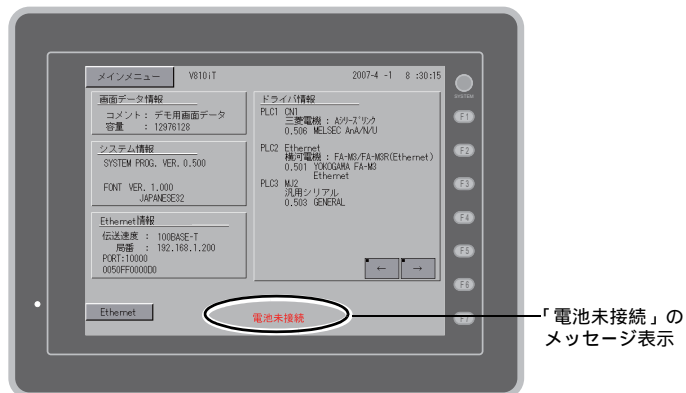
4. 電池ホルダのカバーを閉じます。
5. 電池ホルダのシールの「電池交換予定日」欄に5年後の年月日を記入します。



5年後の年月日を記入

6. V8本体の電源をONします。
電池がセットされていない場合、[メイン画面]下部中央に「電池未接続」のメッセージが表示され、電池の電圧が低下した場合は「電池電圧低下」のメッセージが表示されます。

電池未接続時の [メイン画面]



電池電圧低下検出機能

V8シリーズの内部メモリ \$s167 に電池の状態が出力されます。電池電圧が低下した場合、[メイン画面]の下部中央に「電池電圧低下」のメッセージを表示し、5年以内であっても電池電圧が低下した場合(4ビット目がON)は速やかに電池を交換してください。

\$s167	MSB																LSB			
	15	14	13	12	11	10	09	08	07	06	05	04	03	02	01	00				
	0	0	0	0	0	0	0	0	0	0	0	0	0	0	0	0				

システム予約(設定: 0)

0: 電池正常
1: 電池電圧低下
2: 電池未挿入