

## SOFT MONITOUCH TELLUS Ver. 5 のご紹介

### V10/V9/X1シリーズの画面データに対応

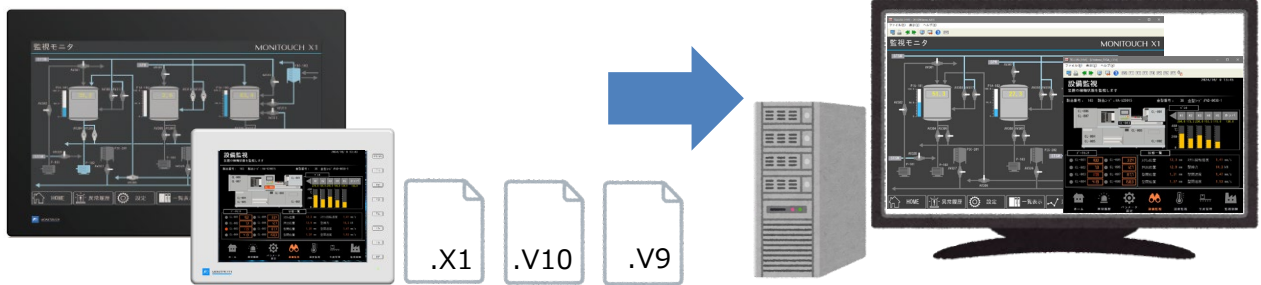
V10/V9/X1シリーズの画面データをそのままTELLUSで起動できます。\*

#### HMIモード

PCやタブレット (Windows OS) とPLCを接続します。  
V10やX1の画面をPC上で起動して、操作可能です。

#### リモートモード

PCやタブレット (Windows OS) とV10やX1をLANで接続します。  
遠隔監視・操作が可能です。



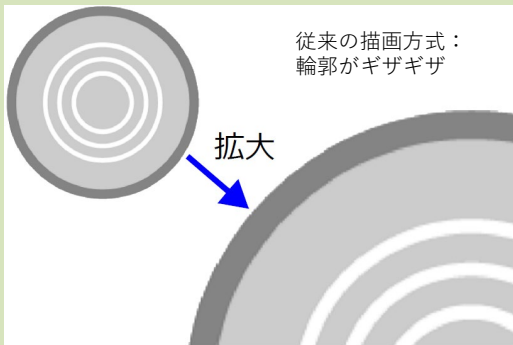
\*一部制限があります。詳しくはTELLUSマニュアルをご参照ください。

#### Point

**ベクター描画**に対応！

対応画面データ：X1/TELLUS Ver. 5

画面の表示を拡大/縮小しても、高品質な描画を実現します！



洗練されたこだわりの画面デザインを実現！

#### Point

**スイッチ機能/PLC指令でのアプリケーション起動**に対応！

簡単な設定でユーザアプリの起動を実現します！

スイッチ機能：  
アプリケーション起動



PLC指令：  
アプリケーション起動設定



マクロが不要なので簡単！  
担当者が交代しても画面解析・  
設定変更の工数を大幅短縮！！

TELLUS専用画面の機能拡張

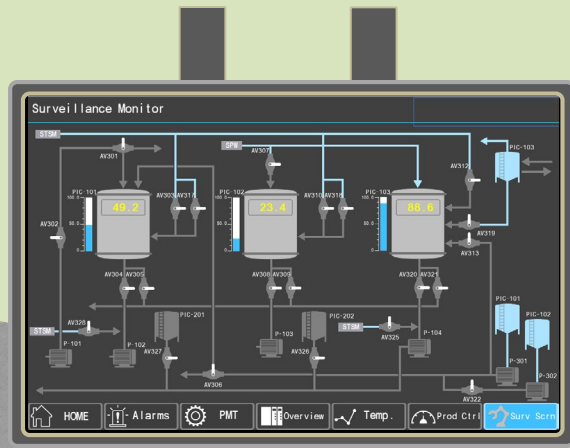
対応画面データ：TELLUS Ver. 5

Point 最大解像度：4Kサイズに対応！

TELLUS Ver.4  
1920×1080

**4倍** TELLUS Ver.5  
3840×2160

例：あんどん表示



Point 1スクリーンに配置できる  
アイテム数を2倍に拡張！



TELLUS Ver.4  
4096個

**2倍** TELLUS Ver.5  
8192個



情報量の多い画面も、  
1つのスクリーンで全体を表示  
できて、把握しやすい！

対応アイテム：  
スイッチ/ランプ/数値表示/文字列表示/メッセージ表示/時間表示/  
バーグラフ/円グラフ/閉領域グラフ/パネルメータ

TELLUS Ver.5対応機種

対応機種	拡張子
V10シリーズ	.V10/.V10Y/.V10Z
X1シリーズ	.X1/.X1Y/.X1Z
TELLUS Ver. 5	.TL5/.TL5Y/.TL5Z
V9シリーズ	.V9/.V9Y/.V9Z
TELLUS Ver. 4	.V9/.V9Y/.V9Z

ライセンスについて

種類	型式
パスワード ライセンス	TELLUS-HMI
	TELLUS-Remote
	TELLUS and V-Server
USBキー ライセンス	TELLUS-HMI USB Key
	TELLUS-Remote USB Key
	TELLUS and V-Server USB Key

\* TELLUS Ver.5リリース前（2024/10/31以前）にライセンスを取得した場合、V10/X1/TELLUS Ver.5の画面データを使用するには、ライセンスの再購入が必要となります。V9/TELLUS Ver. 4の画面データは既存のライセンスで使用可能です。詳しくは、「TELLUSマニュアル」を参照してください。

【発行元】 発紘電機株式会社  
モニタタッチコールセンター

TEL : 0120-128-220  
E-Mail : gijyutsu1@hakko-elec.co.jp  
URL : www.hakko-elec.co.jp

その他のMONITOUCH EXPRESSはこちら

