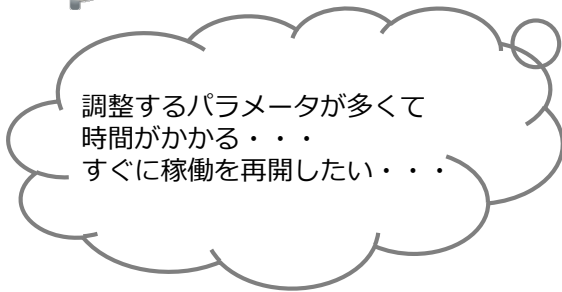
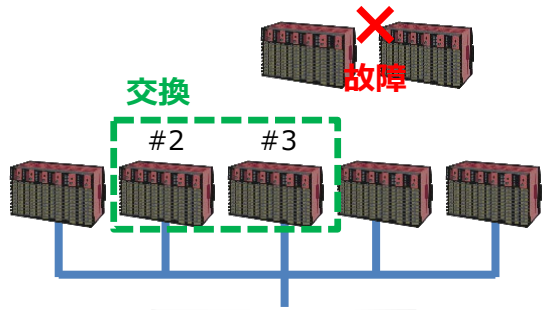
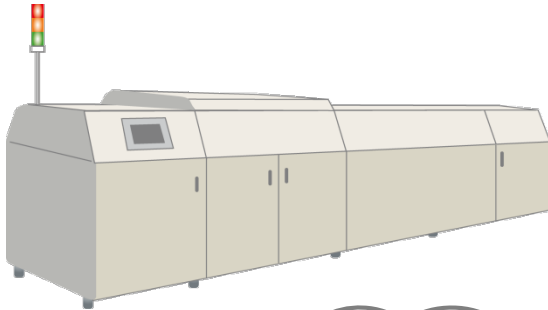


【保全お役立ち機能】 レシピ機能を使って、調整データをバックアップ！ 機器の交換作業をスムーズに

Before

調節計故障・交換時、パラメータの設定を現地で調整していた・・・



調整するパラメータが多くて
時間がかかる・・・
すぐに稼働を再開したい・・・



- <問題が発生するシチュエーション>
- ・CH数、関連パラメータが多い。
 - ・稼働をわずかな時間しか止められない。
 - ・現場へのPC持ち込みに制限がある。

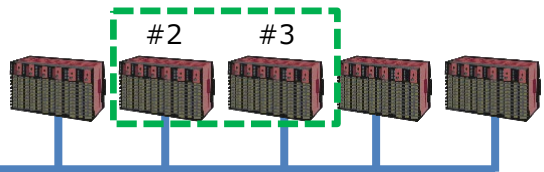
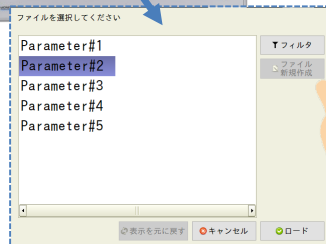
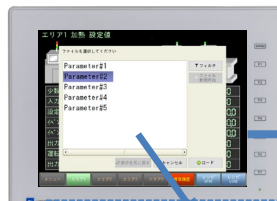
レシピ機能を使い、バックアップをとっておけば！

After

ストレージに調整済みのパラメータファイルがあるので、交換して書き込みを行うだけ。

レシピファイル

Parameter#3.CSV	
SV	入力種類
小数点	SV値
イベント	入力位置
積分	積分時間
モード	モード
外部コ	外部コネクタ選択
外部コ	外部コネクタ選択
外部コ	外部コネクタ選択



ファイルを選択して
ロードするだけでOK！
交換後の作業時間が
大幅に削減できる。

詳しくは次のページへ！！

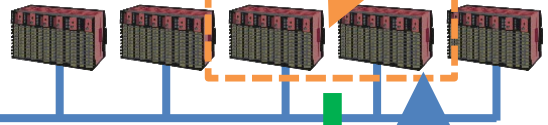
運用イメージ

1. 立上げ調整後や正常稼働時に、あらかじめ調節計のパラメータをSDカード/USBメモリに保存しておきます。
2. メンテナンス・故障時に調節計を交換し、MONITOUCHと通信できる状態にします。
3. あらかじめとっておいたバックアップデータを交換した調節計へ書き込みます。

USBメモリ SDカード

レシピファイル(CSV)

入力種類	1
SV値	1200
小数	1
イベ	1
イベ	1
比例	1
積分	1
微分	1
モード	1
外部	1



1. 正常稼働時：パラメータをセーブ

3. 故障時：バックアップデータをロード

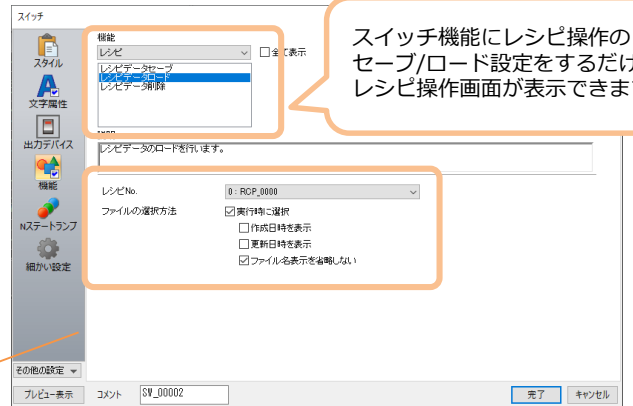
現場に実績のあるバックアップデータがあるから、
交換機材さえあれば、作業できる！
作業時間も早いので生産への影響が小さい！



画面操作は簡単



<スイッチ機能>



スイッチ機能にレシピ操作のセーブ/ロード設定をするだけで、
レシピ操作画面が表示できます。

操作画面はシステムで持っているため、作成は不要。
※あらかじめレシピ設定が必要です。
設定詳細は『リファレンスマニュアル1』をご覧ください。



ファイルの選択・操作の画面を作る必要がないので設定も簡単だ！
ファイルを選択してボタンを押すだけだから
操作もわかりやすい！



現場のパラメータ管理はレシピ機能がオススメ！
現場のデータをバックアップしておき、保全作業を簡単に！

【発行元】

発紘電機株式会社
モニタッチコールセンター

TEL : 0120-128-220
E-Mail : gijyutsu1@hakko-elec.co.jp
URL : www.hakko-elec.co.jp

その他のMONITOUCH EXPRESSはこちら

