

まだ現場に足を運びますか？



ニューノーマル時代における
リモートメンテナンスのご提案
【eWON Cosy 131】

発紘電機株式会社

Ewon Cosy - いつでもどこからでも簡単なVPN接続が可能に

リモートアクセスによって現場に出向くことなく自社の機械のトラブルシューティングが可能になり、サポートコストを大幅に削減し、機械の稼働時間を向上させます。



eWON Cosy 131 製品紹介ページ
www.hakko-elec.co.jp/site/fa-product/cosy.html



セキュアで簡単

eWONソリューションのあらゆる面でセキュリティが最大限活用され、さらにその設定にはIT設定ツールやコマンドラインの理解は必要ありません。



フレキシブルな リモートアクセス

eWON製品に付属するVPNクライアント、VPNクラウドサービスなどのソリューションはすべて無料です。



柔軟性の高い接続機能

Ethernet接続は有線のほか、Wi-Fi接続、セルラー(SIM)接続にも対応しており、柔軟性の高い接続性を有します。

eWON Cosy 131



EC61330
LAN

EC6133C
Wi-Fi

EC6133F
4G

【eWONを導入したお客様の声】

装置メーカー：A社様

搬送システム納入先のお客様先にリモート接続して、PLCのプログラム確認や変更をしたり、HMI画面をVNC接続して状況確認しています。

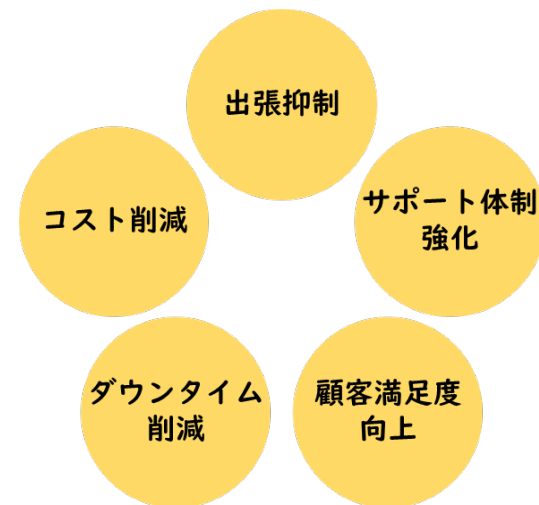
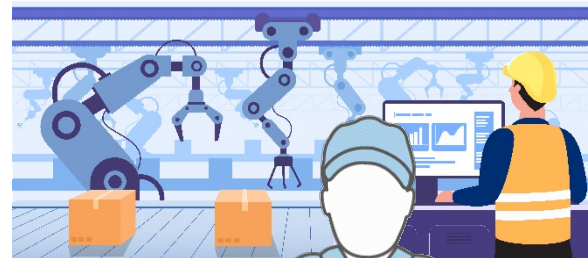
日本国内はもちろん海外にも装置を出荷しているのですが、出張コスト（交通費・宿泊費・人件費）が負担になっていたのですが、eWONを導入したことで**トラブル発生時にリモート接続して解決できることも多く、出張頻度を大幅に減らすことができコストと時間を削減**できています。

eWON導入前は電気のエキスパート達が出張で不在がちになることによって、別のトラブル対応に支障をきたす場面があったのですが、eWON導入後は**お客様サポート体制と組織体制を強化**できました。

eWONを導入したことで出張がゼロになったわけではありませんが、現地に赴く場合には、**あらかじめリモート接続して現場の状況を確認**しています。

事前にリモート接続することで、現地での対処方法を予測したり社内でも対応を検討できるので、**出張先の作業をスムーズに行うことができ助かっています**。

物流は止めることができない社会インフラに近い位置付けになっているので、**ダウンタイムの削減のためにもeWONは重宝**しています。



【eWON導入効果】

【製品仕様】

	Ethernet	Wi-Fi	Cellular 4G
型式	EC61330	EC6133C	EC6133F (APAC)
WAN接続性	LAN	LAN & Wi-Fi 802.11b/g/n	LAN & LTE
アンテナ	—	アンテナ付属	アンテナ別売
Ethernet (RJ45)	10/100Mb × 4 (LAN/WAN設定可能)		
USB	× 1		
SDカードリーダー	× 1		
電源	12-24V DC +/-20%、LPS		
認証	CE、UL		
保証期間	36か月間		

【クラウドサービス】



	Talk2M Free+	Talk2M Pro
価格	無料	年間料金
登録デバイス数・ユーザ数	無制限	無制限
eCatcher 同時接続の数	1	3
月間データ通信量	3 GB	9 GB
ユーザアクセス権の高度な管理	—	○

【連絡先】

発紘電機株式会社

営業窓口 : TEL 076-274-6911
技術相談窓口 : TEL 076-274-5105